



Broszura informacyjna EDA dot. handlu¹

Handel produktami mlecznymi a Meksyk

Ostatnia aktualizacja wrzesień 2019

Sektor mleczarstwa UE a EDA

Europejskie Stowarzyszenie Przetwórców Mleka (EDA) jest głosem firm przerabiających mleko, spółdzielczych oraz prywatnych zakładów mleczarskich, na poziomie UE.

Poprzez 12 000 zakładów przetwórstwa mleka w całej Europie, nasz sektor reprezentuje ekonomiczny kręgosłup rolniczej Europy oraz bazę przemysłową w wielu rejonach zwanych obszarami o niekorzystnych warunkach gospodarowania. Jesteśmy na co dzień partnerami dla ponad **700 000 gospodarstw mlecznych**, które odpowiadają 14% całości przemysłu żywnościowego UE. Razem z ponad **300 000 pracowników zatrudnionych w naszym przemyśle**, spośród których **45 000 jest bezpośrednio powiązanych z eksportem produktów mlecznych UE**, jesteśmy wszyscy gwarantem wysokiej jakości naszego surowca i naszych produktów mlecznych, które są istotną częścią naszego kulinarnego dziedzictwa i naszego europejskiego skarbu kulturowego. Przewiduje się, że w nadchodzących dekadach **samowystarczalność na poziomie 112%** oraz konsumpcja mleka i przetworów mlecznych pozostaną na tym samym poziomie, podczas gdy światowa konsumpcja mleka będzie rosła o 2% rocznie. Chociaż **5 spośród Top 10 firm mleczarskich ma swe główne siedziby w Europie**, europejska laktosfera charakteryzuje się strukturą opartą o SMEs (przedsiębiorstwa o małej i średniej wielkości). My wspieramy wysiłki Komisji UE dla wzmocnienia światowego handlu oraz - jako sektor mleczarski - jesteśmy dumni dając wkład w wysokości prawie **10 mld € do dodatniego bilansu handlowego UE**.



Sektor mleczarski w Meksyku

Meksyk liczy około 132 milionów obywateli oraz roczny przyrost naturalny > 1%.

Jeśli uwzględnić wielkość jego populacji oraz 82% samowystarczalność w odniesieniu do mleka, jasnym staje się znaczenie importu przez Meksyk wielu produktów mlecznych w celu zaspokojenia popytu wewnętrznego. Nasz sektor szacuje, że będzie to stanowiło istotny potencjał dla wzrostu eksportu doskonałości mlecznych UE do Meksyku.

¹ Komentarz EDA: tłumaczenie materiałów informacyjnych EDA sfinansowane przez Fundusz Promocji Mleka

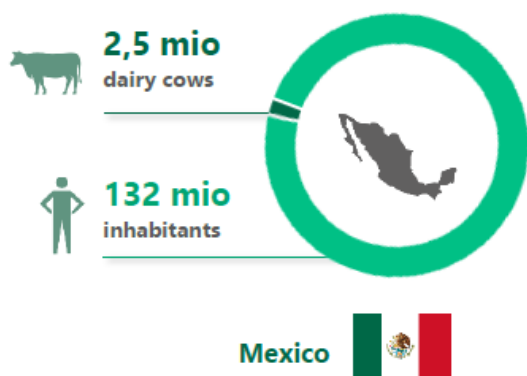
Sektor mleczarski w Meksyku i UE

Handel UE z Meksykiem

Jak dotąd produkty mleczne eksportowane przez UE są generalnie objęte wysokimi taryfami celnymi, dochodzącymi do poziomu 60% w przypadku niektórych serów i mlecznych produktów w proszku. Jednocześnie Meksyk gwarantuje dla USA korzystny dostęp do swojego rynku, jako część porozumienia USMCA², a także dla Chile w ramach umowy FTA³ Meksyk-Chile.

Ten eksport produktów mlecznych z UE do Meksyku może być znacząco powiększony, gdy zostanie zagwarantowany lepszy dostęp do rynku. EDA gratuluje Komisji Europejskiej zakończonych sukcesem negocjacji i ma nadzieję na szybką finalizację zagadnień natury technicznej.

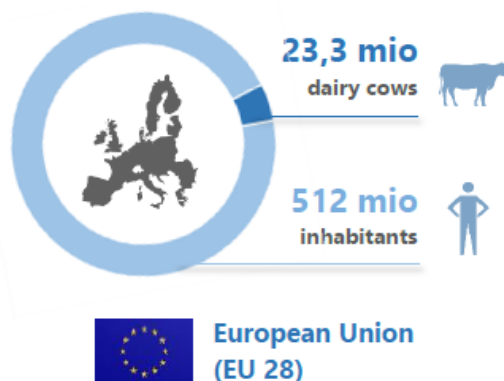
Meksyk



2,5 mln krów mlecznych

132 mln obywateli

Unia Europejska (UE28)



23,3 mln krów mlecznych

512 obywateli

² Komentarz KSM : USMCA porozumienie o wolnym handlu pomiędzy USA, Kanadą i Meksykiem, zastępujące dotychczasowy układ NAFTA

³ Komentarz KSM: FTA – Porozumienie o Wolnym Handlu

Sektor mleczarski w Meksyku i UE



Number of dairy farms

in 2018

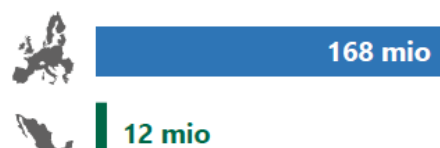


Ilość gospodarstw mlecznych w 2018 r.

Meksyk - 150 000; UE 28 - 700 000

Milk production

in 2017, tonnes



Produkcja mleka w 2017 r., tony

UE 168 mln Meksyk 12 mln

Average dairy herd size

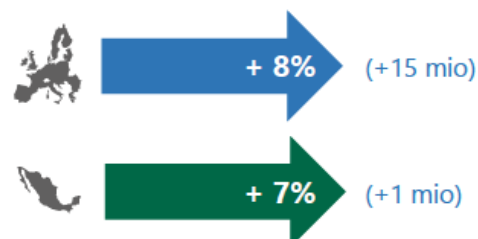
Cows per farm



Średnia wielkość stada mlecznego

Meksyk - 23 UE28 - 36

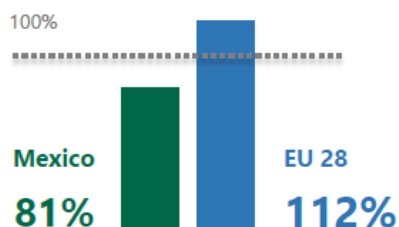
increase from 2011 to 2017, tonnes



Wzrost produkcji mleka pomiędzy 2011 a 2017 r., tony

Meksyk + 8%(+15 mln) UE +7% (+1 mln)

Self-sufficiency in milk



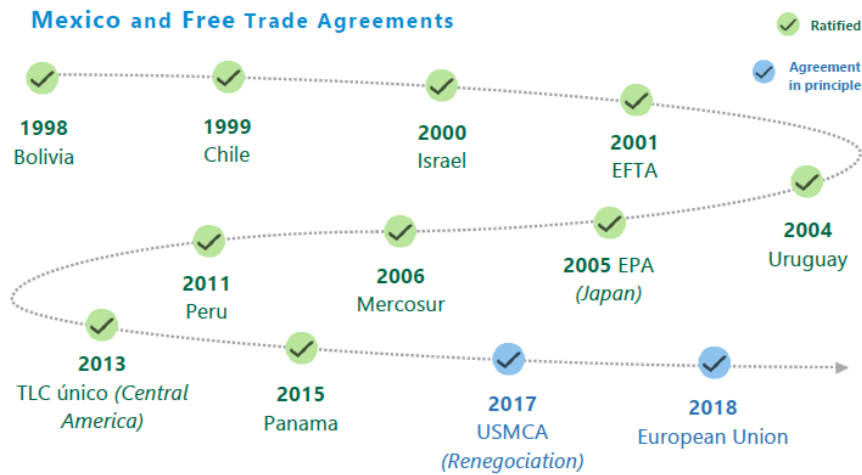
Samowystarczalność w mleko

World production



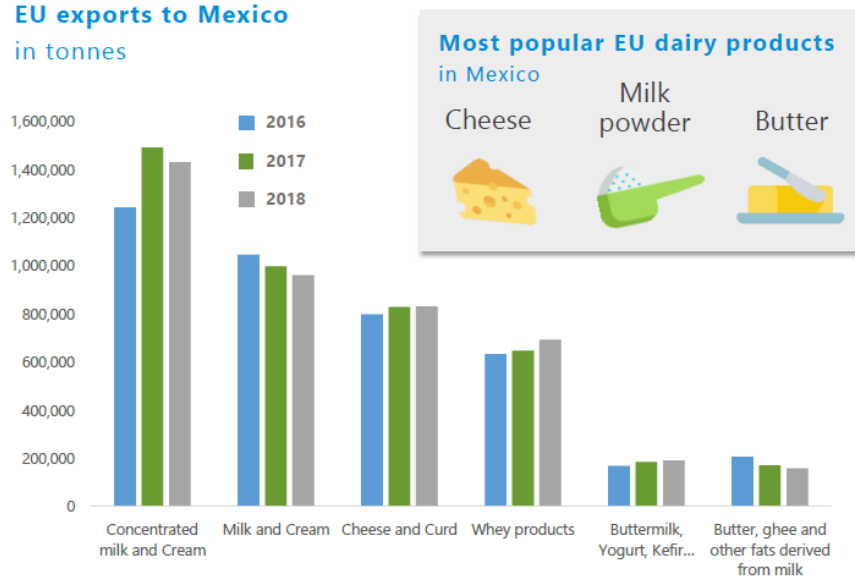
Światowa produkcja (miejsce w świecie)

Sektor mleczarski w Meksyku i UE



Meksyk oraz jego Umowy o Wolnym Handlu (zielony kolor – podpisane, niebieski – uzgodnione co do zasad)

EU exports to Mexico in tonnes



Eksport z UE do Meksyku w tonach (skoncentrowane mleko i śmietana, mleko i śmietana, sery i twarogi, produkty z serwatki, maślanka, jogurt, kefir ..., masło, ghee i inne tłuszcze pozyskane z mleka); najbardziej popularne produkty mleczne UE w Meksyku (sery, proszek mleczny, masło)
 Źródło:

Połącz się ze światem mleczarstwa